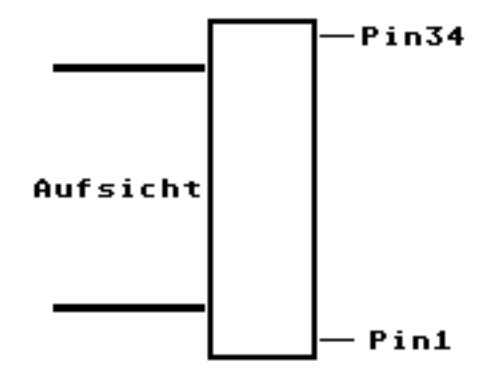


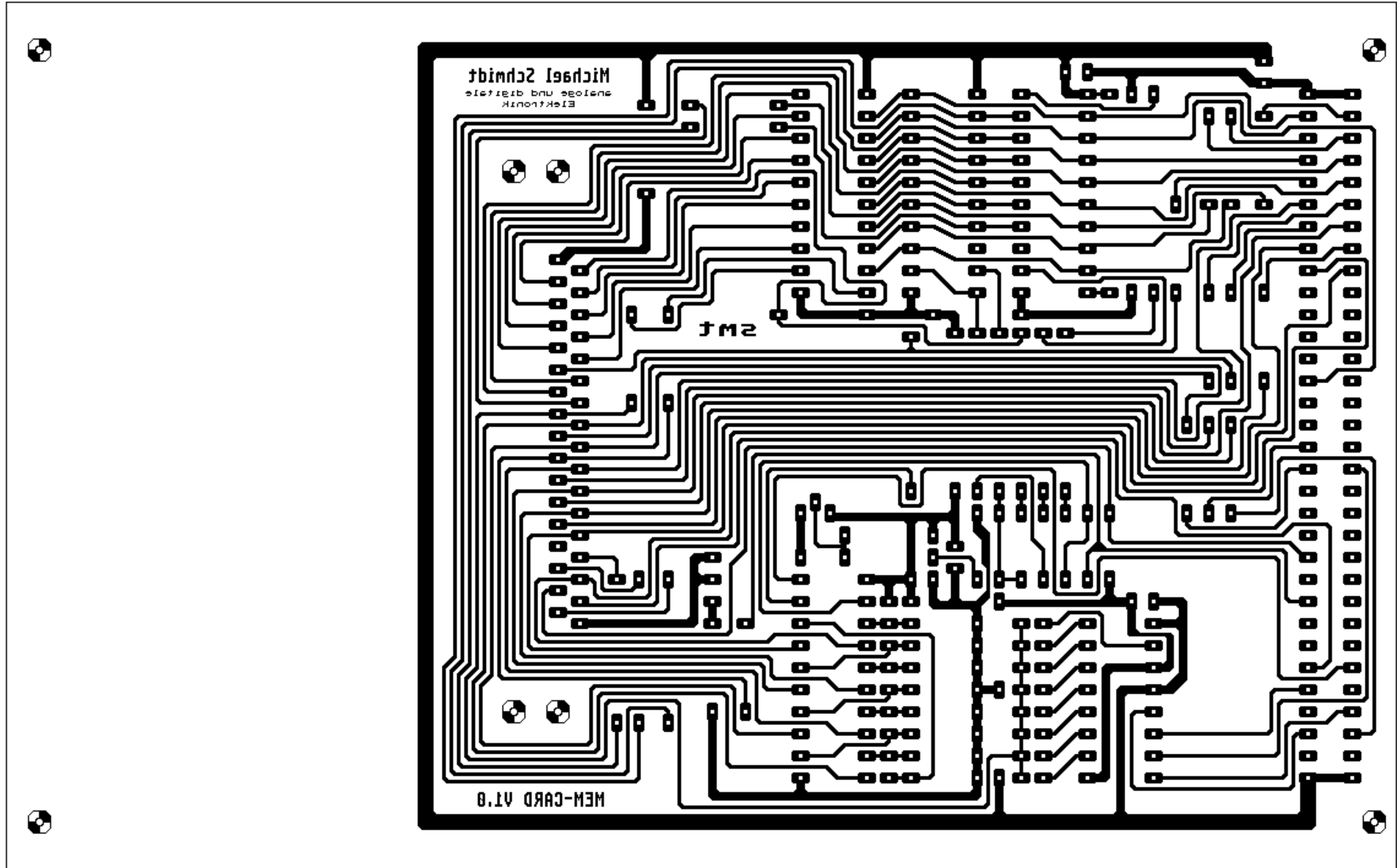
Panasonic-RAM-Card  
ST2

Zählrichtung von  
unten nach oben  
abwechselnd vordere  
und hintere Stift-  
reihe



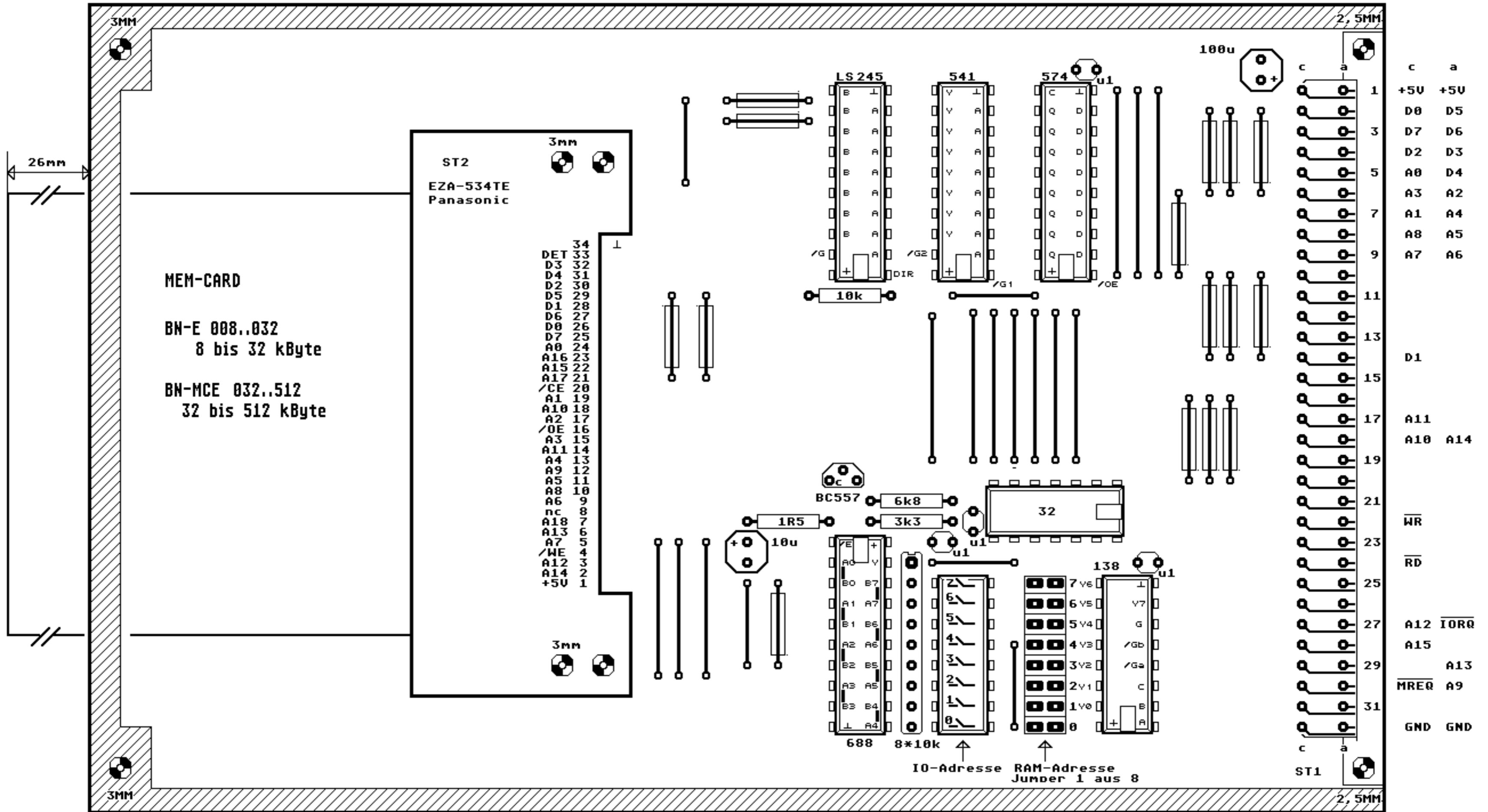
<b>SMT Michael Schmidt</b> analoge und digitale Elektronik	
Bezeichnung:	Blatt nr.:
<b>MEM-CARD V1.0</b>	1
	von gesamt:
	5
	erstellt am:
	4.91
	letzte Änderung:
	16.6.91

MEM-CARD V1.0 Loetseite

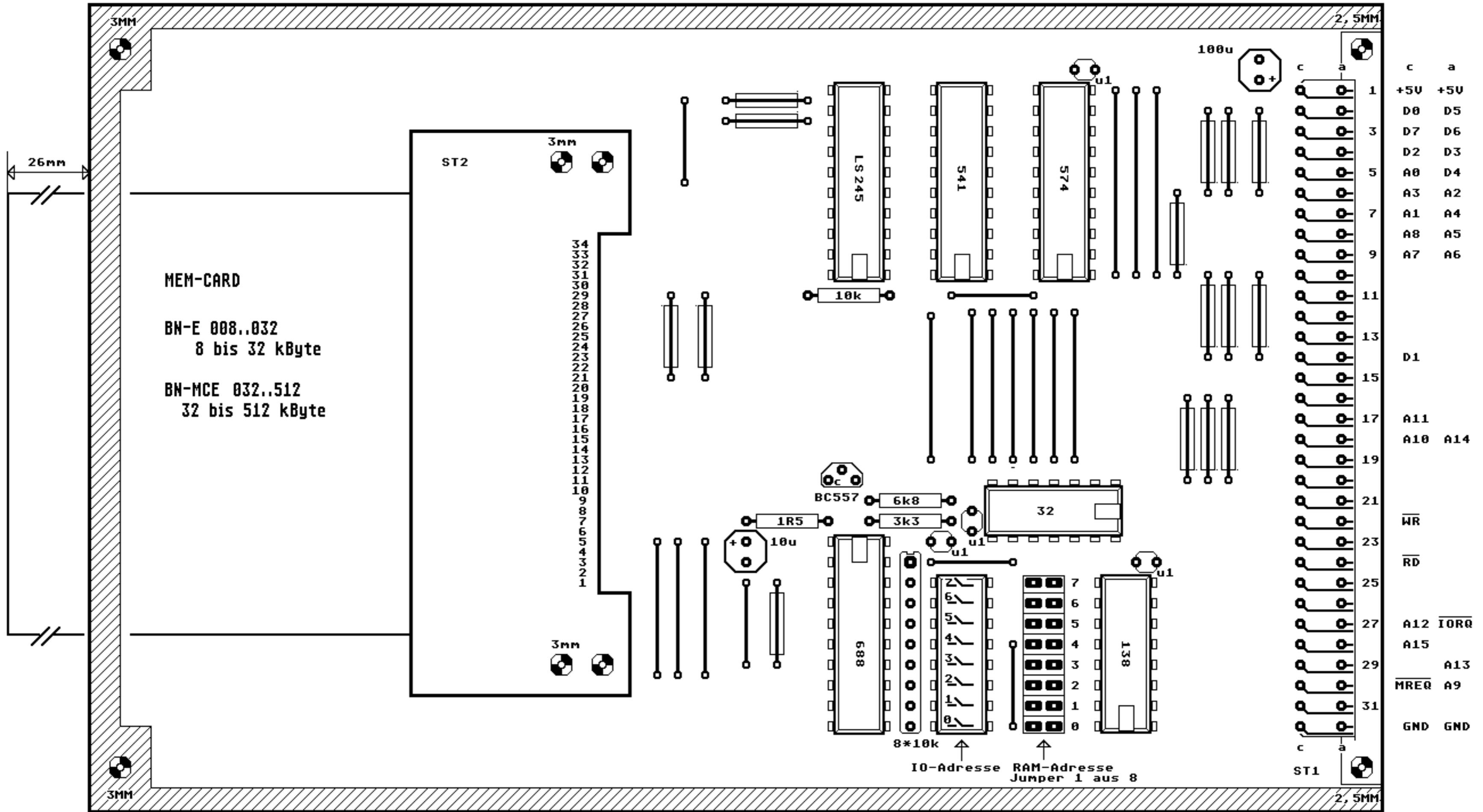



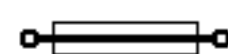
Ansicht von der Bestückungsseite

# MEM-CARD V1.0 Bestueckungsseite



# MEM-CARD V1.0 Bestueckungsseite



-  - Drahtbrücke
-  - Drahtbrücke oder niederohmiger Widerstand