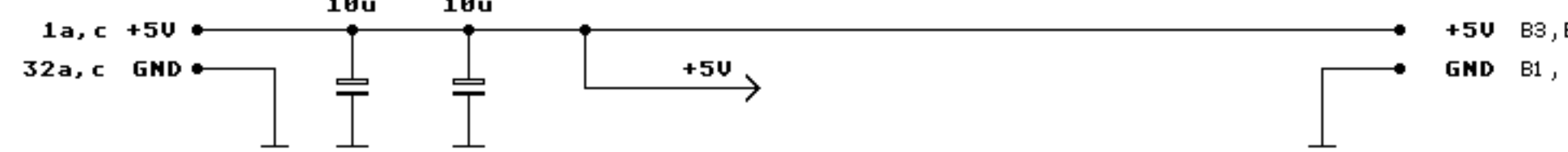
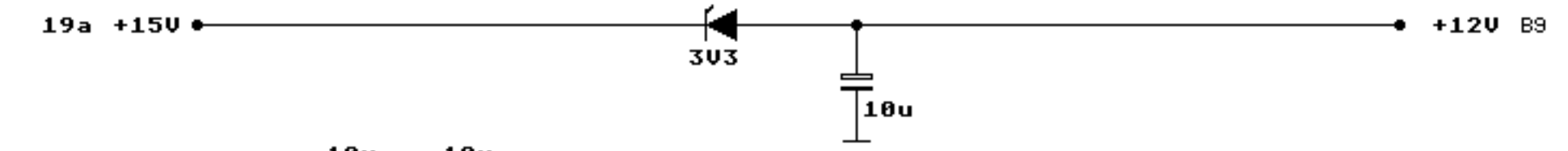
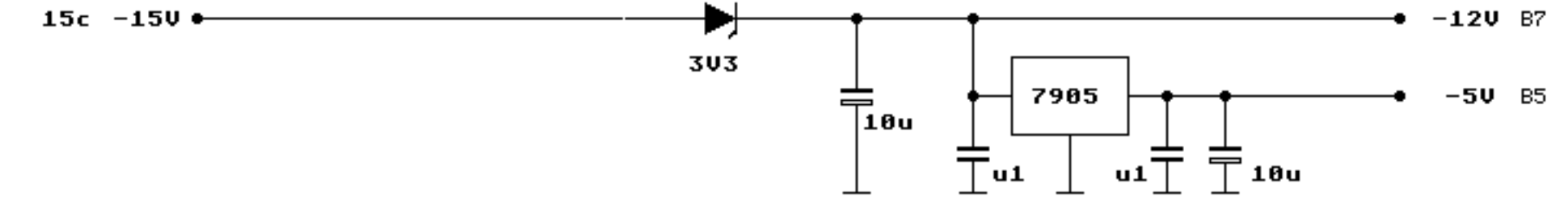
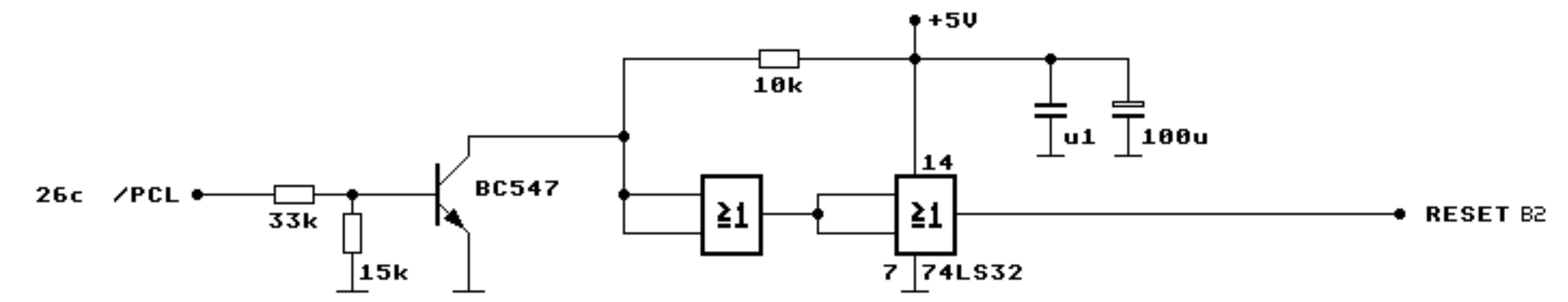
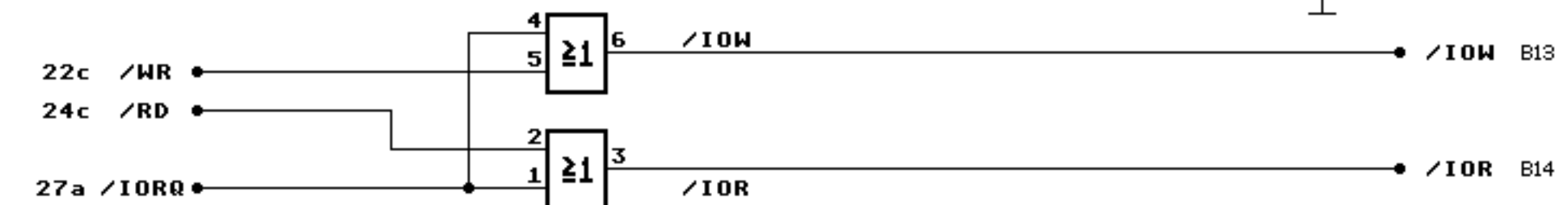
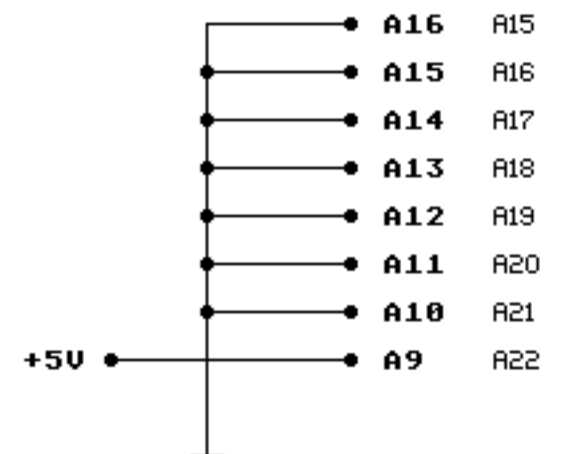
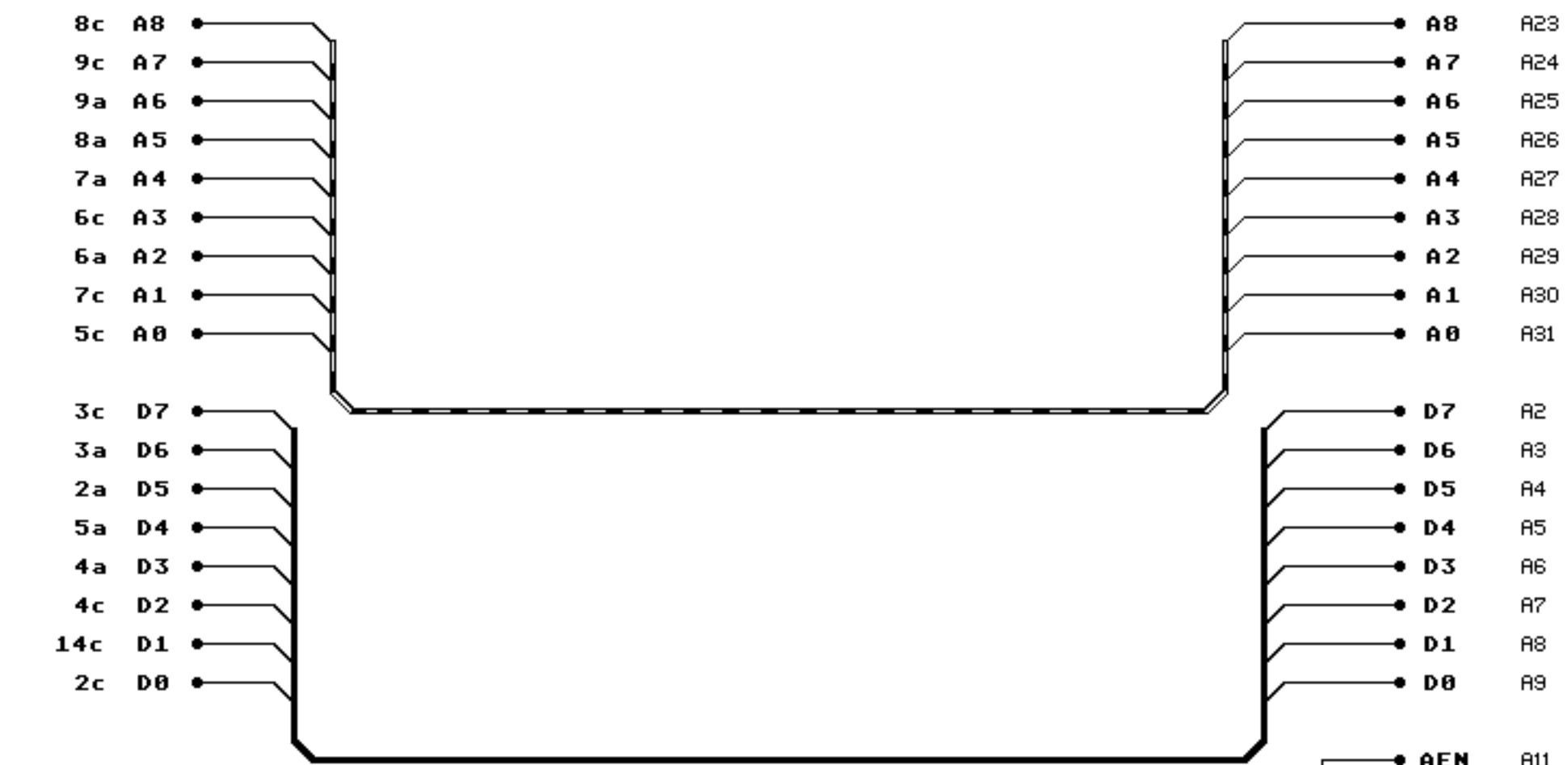


Pin Signal ECB-Stiftleiste

PC-SLOTS (4*) Signal Pin

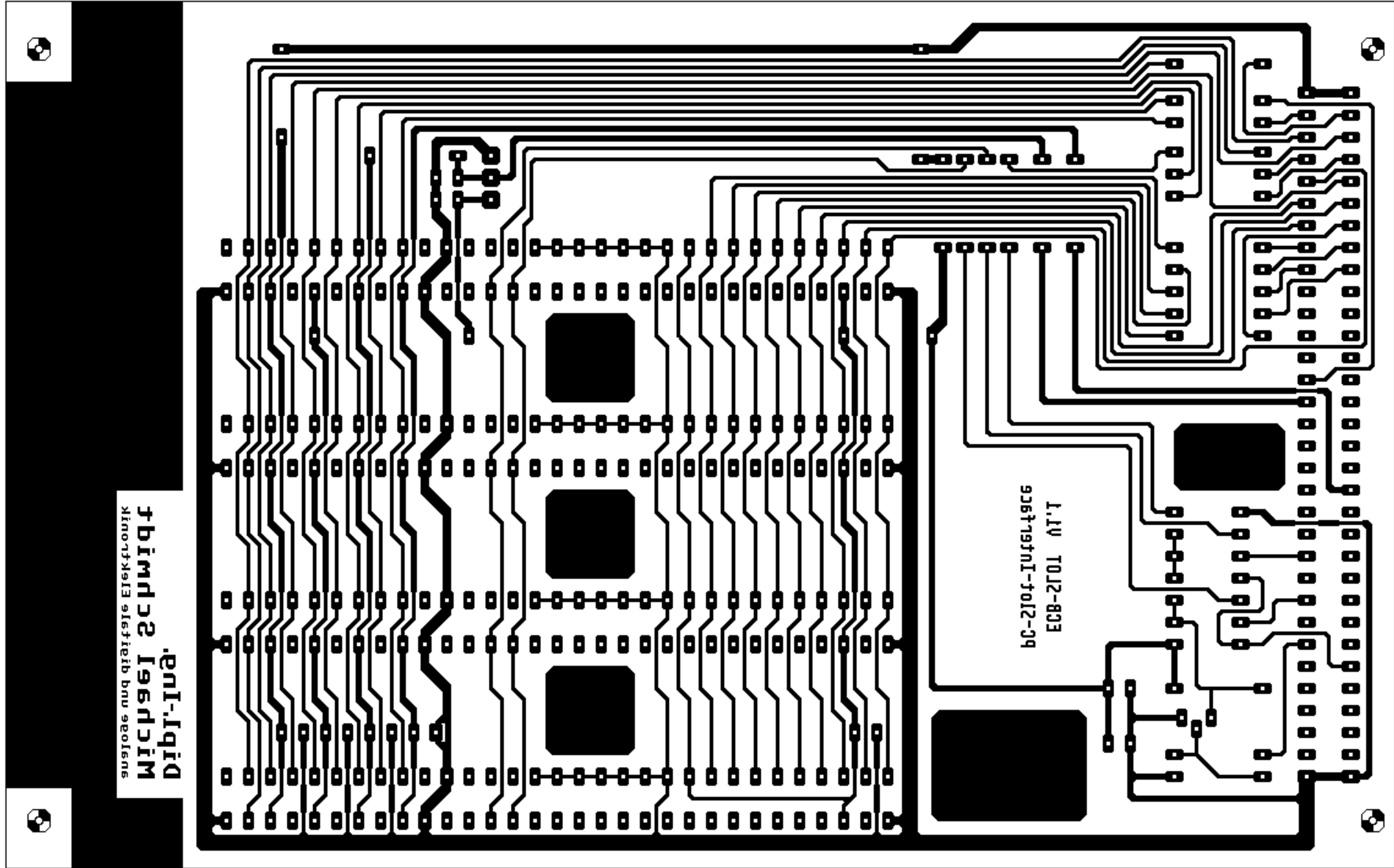
Signal Pin



A1 ist beim PC an der offenen Seite A31 im inneren ferner ist A auf der Bestückungsseite der Abstand Mitte A1 zur Frontplatte beträgt 21,5mm - 25,5mm Die Höhe der Karten beträgt i.d.R 100-110mm über alles

Dipl.-Ing. Michael Schmidt analoge und digitale Elektronik	
Bezeichnung:	Blatt nr.:
Interface EC-Bus an PC-Slot V1.1	1
	von gesamt:
	1
	erstellt am:
	12.11.93
	letzte Änderung:
	12.11.93

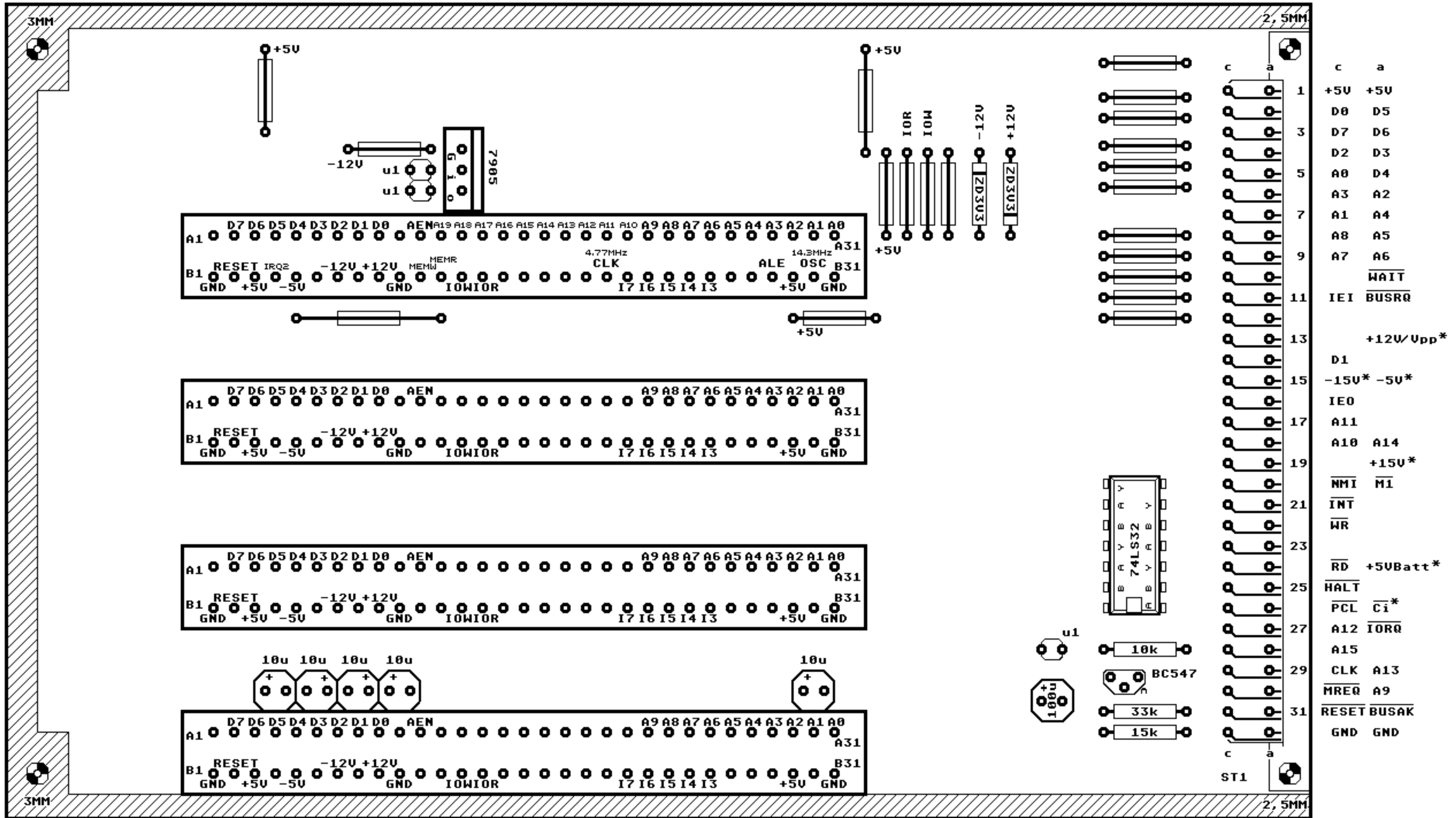
ECB-SLOT V1.1 Lötseite



Wichtiger Hinweis:
 Die Leiterplatte ist eine Kopie der Original-PCB.

Ansicht von der Bestückungsseite

ECB-SLOT V1.1 Bestückungsseite



Pin	Signal	Signal
1	+5V	+5V
2	D0	D5
3	D7	D6
4	D2	D3
5	A0	D4
6	A3	A2
7	A1	A4
8	A8	A5
9	A7	A6
10		WAIT
11	IEI	BUSRQ
12		
13		+12V/Upp*
14		
15	D1	
16	-15V*	-5V*
17	IE0	
18	A11	
19	A10	A14
20		+15V*
21	NMI	M1
22	INT	
23	WR	
24		
25	RD	+5VBatt*
26	HALT	
27	PCL	Ci*
28	A12	IORQ
29	A15	
30	CLK	A13
31	MREQ	A9
32	RESET	BUSAK
	GND	GND

* Entspricht nicht der Standardbelegung